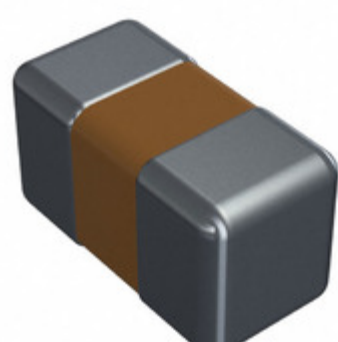


## 01016D101KAT2A



Obrázky jsou pouze orientační.  
Podrobné informace o produktu naleznete v části Technické údaje produktu.  
Koupit 01016D101KAT2A s důvěrou od Component-World.HK, 1 rok záruka



Part Number: **01016D101KAT2A**

Výrobce **AVX Corporation**

Popis CAP CER 100PF 6.3V X5R 01005

Datový list: [Ceramic Chip Capacitor Catalog](#)

[X5R Dielectric Datasheet](#)

RoHS Status: Bez olova / V souladu RoHS

Ship From: Hong Kong

Shipment Way: DHL/Fedex/TNT/UPS/EMS

[Request For Quotation](#)

### PARAMETR PRODUKTU

Part Number	01016D101KAT2A	Výrobce	<a href="#">AVX Corporation</a>
Popis	CAP CER 100PF 6.3V X5R 01005	Stav volného vedení / RoHS	Bez olova / V souladu RoHS
Dostupné množství	1060902 pcs	Datový list	<a href="#">Ceramic Chip Capacitor Catalog</a> <a href="#">X5R Dielectric Datasheet</a>
Kategorie	<a href="#">Kondenzátory</a>	Napětí - Jmenovitá	6.3V
Tolerance	±10%	Tloušťka (Max)	0.009" (0.22mm)
teplotní koeficient	X5R	Velikost / Rozměry	0.016" L x 0.008" W (0.40mm x 0.20mm)
Série	-	hodnocení	-
Obal	Cut Tape (CT)	Paket / krabice	01005 (0402 Metric)
Ostatní jména	478-6436-1	Provozní teplota	-55°C ~ 85°C
Typ montáže	Surface Mount, MLCC	Úroveň citlivosti na vlhkost (MSL)	1 (Unlimited)
Výrobní standardní doba výroby	24 Weeks	Lead Style	-
Rozestup vývodů	-	Stav volného vedení / RoHS	Lead free / RoHS Compliant
Výška - Sedící (Max)	-	Funkce	-
Detailní popis	100pF ±10% 6.3V Ceramic Capacitor X5R 01005 (0402 Metric)	kapacitní	100pF
Aplikace	General Purpose		

Component-World.com je spolehlivý distributor elektronických součástek. Specializujeme se na všechny elektronické komponenty řady AVX Corporation. Máme 1060902 kusy AVX Corporation 01016D101KAT2A na skladě dostupných. Vyžádejte si citát z distributora součástí elektroniky na Component-World.com, náš prodejní tým vás bude kontaktovat do 24 hodin.

RFQ Email: [info@Components-World.com](mailto:info@Components-World.com)

### SOUVISEJÍCÍ PRODUKTY

	Část#: <a href="#">01010001H</a> Popis: FUSE CLIP CART 250V 15A CHASSIS	Výrobci: <a href="#">Hamlin / Littelfuse</a>	<a href="#">Dotaz</a>
	Část#: <a href="#">0101YA1R2BAT2A</a> Popis: CAP CER 1.2PF 16V C0G/NP0 01005	Výrobci: <a href="#">AVX Corporation</a>	<a href="#">Dotaz</a>
	Část#: <a href="#">0100MS</a> Popis: IC EMI SHIELD 20-DIP	Výrobci: <a href="#">N/A</a>	<a href="#">Dotaz</a>
	Část#: <a href="#">01016D104KAT2A</a> Popis: CAP CER 0.1UF 6.3V X5R 01005	Výrobci: <a href="#">AVX Corporation</a>	<a href="#">Dotaz</a>
	Část#: <a href="#">0100MD-1-004</a> Popis: XFMR TOROIDAL 100VA THRM PROTCT	Výrobci: <a href="#">Talema</a>	<a href="#">Dotaz</a>
	Část#: <a href="#">01010001Z</a> Popis: FUSE CLIP CART 250V 15A CHASSIS	Výrobci: <a href="#">Hamlin / Littelfuse</a>	<a href="#">Dotaz</a>
	Část#: <a href="#">01010002Z</a> Popis: FUSE CLIP CART 250V 15A CHASSIS	Výrobci: <a href="#">Hamlin / Littelfuse</a>	<a href="#">Dotaz</a>
	Část#: <a href="#">0101700000</a> Popis: BRACKET MTG RAIL SUPPORT 1.8MM	Výrobci: <a href="#">Weidmüller</a>	<a href="#">Dotaz</a>
	Část#: <a href="#">0101-SS</a> Popis: PANEL SCREW KNOB SLOTTED #4-40	Výrobci: <a href="#">RAF</a>	<a href="#">Dotaz</a>
	Část#: <a href="#">01016D104KATUA</a> Popis: CAP CER 0.1UF 6.3V X5R 01005	Výrobci: <a href="#">AVX Corporation</a>	<a href="#">Dotaz</a>
	Část#: <a href="#">01016D103KAT2A</a> Popis: CAP CER 10000PF 6.3V X5R 01005	Výrobci: <a href="#">AVX Corporation</a>	<a href="#">Dotaz</a>
	Část#: <a href="#">01010003H</a> Popis: FUSE CLIP CART 250V 15A CHASSIS	Výrobci: <a href="#">Hamlin / Littelfuse</a>	<a href="#">Dotaz</a>
	Část#: <a href="#">0101YA150JAT2A</a> Popis: CAP CER 15PF 16V C0G/NP0 01005	Výrobci: <a href="#">AVX Corporation</a>	<a href="#">Dotaz</a>
	Část#: <a href="#">01016D102KAT2A</a> Popis: CAP CER 1000PF 6.3V X5R 01005	Výrobci: <a href="#">AVX Corporation</a>	<a href="#">Dotaz</a>
	Část#: <a href="#">01018-329</a> Popis: ENCODER ROTARY 28V	Výrobci: <a href="#">BEI Sensors</a>	<a href="#">Dotaz</a>
	Část#: <a href="#">0101YA120JAT2A</a> Popis: CAP CER 12PF 16V C0G/NP0 01005	Výrobci: <a href="#">AVX Corporation</a>	<a href="#">Dotaz</a>
	Část#: <a href="#">01016D224MAT2A</a> Popis: CAP CER 0.22UF 6.3V X5R 01005	Výrobci: <a href="#">AVX Corporation</a>	<a href="#">Dotaz</a>
	Část#: <a href="#">01012-444</a> Popis: ENCODER ROTARY 8BIT GRAY CODE SP	Výrobci: <a href="#">BEI Sensors</a>	<a href="#">Dotaz</a>
	Část#: <a href="#">01010003Z</a> Popis: FUSE CLIP CART 250V 15A CHASSIS	Výrobci: <a href="#">Hamlin / Littelfuse</a>	<a href="#">Dotaz</a>
	Část#: <a href="#">01010002H</a> Popis: FUSE CLIP CART 250V 15A CHASSIS	Výrobci: <a href="#">Hamlin / Littelfuse</a>	<a href="#">Dotaz</a>

### Související klíčová slova pro 01016D101KAT2A

AVX Corporation 01016D101KAT2A.	01016D101KAT2A distributor	01016D101KAT2A dodavatel	01016D101KAT2A Cena
01016D101KAT2A Stáhnout datasheet.	01016D101KAT2A Datasheet.	01016D101KAT2A Stock.	koupit 01016D101KAT2A.
AVX Corporation 01016D101KAT2A.	AVX Corporation [MIL] 01016D101KAT2A.		